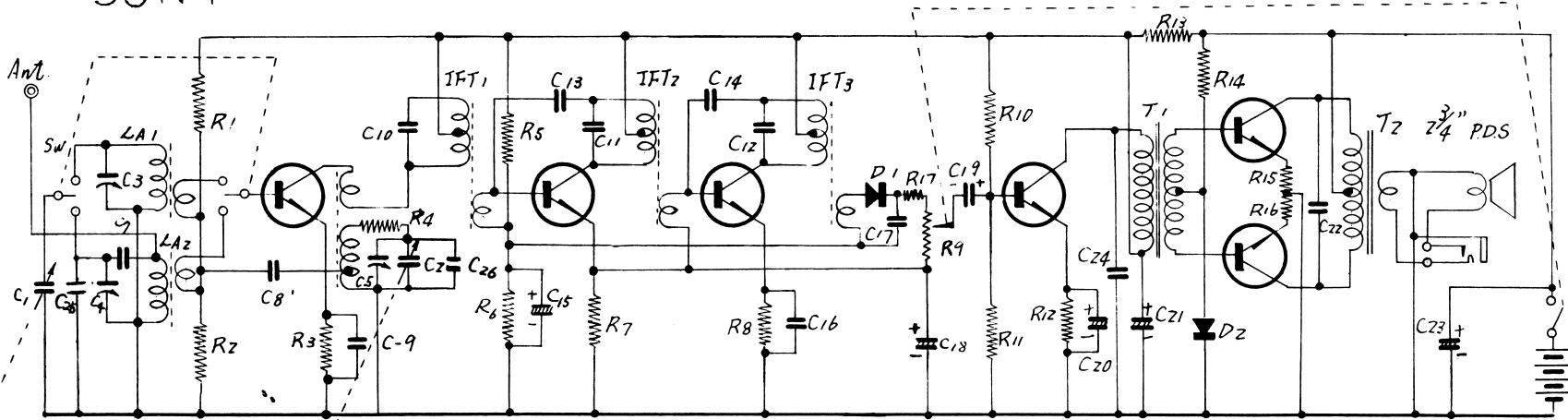


SONY



R1	22K 20% 1/4W	R14	3.3K 20% 1/4W	C5	VC 附属	C18	30uF 6V	4:3コン	LA1	LA-531-60
R2	5.6K " "	R15	10Ω 10% 1/4W	C6	(不要)	C19	30uF 6V	"	LA2	LA-366-60
R3	1K " "	R16	10Ω " "	C7	700PF	C20	30uF 6V	"	LoSc	123-5M
R4	10Ω " "	R17	500Ω 20% 1/4W	C8	0.02μF	C21	30uF 6V	"	IFT1	LI-51-AN
R5	33kV 42K " "			C9	0.005μF	C22	6.1uF	MP	" 2	LI-51-BN
R6	22K " "			C10	200P	C23	30uF 6V	4:3コン	" 3	LI-51-CN
R7	22K " "			C11	200P	C24	0.005μF	164uV	T1	4K:3K
R8	1K " "			C12	200P	C25	10PF	1.9-2.2	T2	600Ω:25
R9	5K VR			C13	2P	C26	5PF	"	SW	11.5" 350F
R10	15K 20% 1/4W	C1	2XC-17	C14	2P				D1	Detector
R11	5.6K " "	C2	(national)	C15	30uF 6V				D2	Varistor
R12	1K " "	C3	Trimer	C16	0.02μF					
R13	100Ω " "	C4		C17	0.01μF					

Δ	32.5.28	訂正	4	32.8.6	C16, 24 変更
②	32.6.18	C25 追加	5	33.1.14	R1, C9, C16 変更註
③	32.8.8	C26 追加	6	33.1.14	R1, R5 に追加挿入

トランス仕様は JR-66 用トランス仕様を順する。

32.5.25 改版

本図集は変更(原図番号)50205

各種回路図
包番 A214-112

TRANSISTOR SIX

SONY

