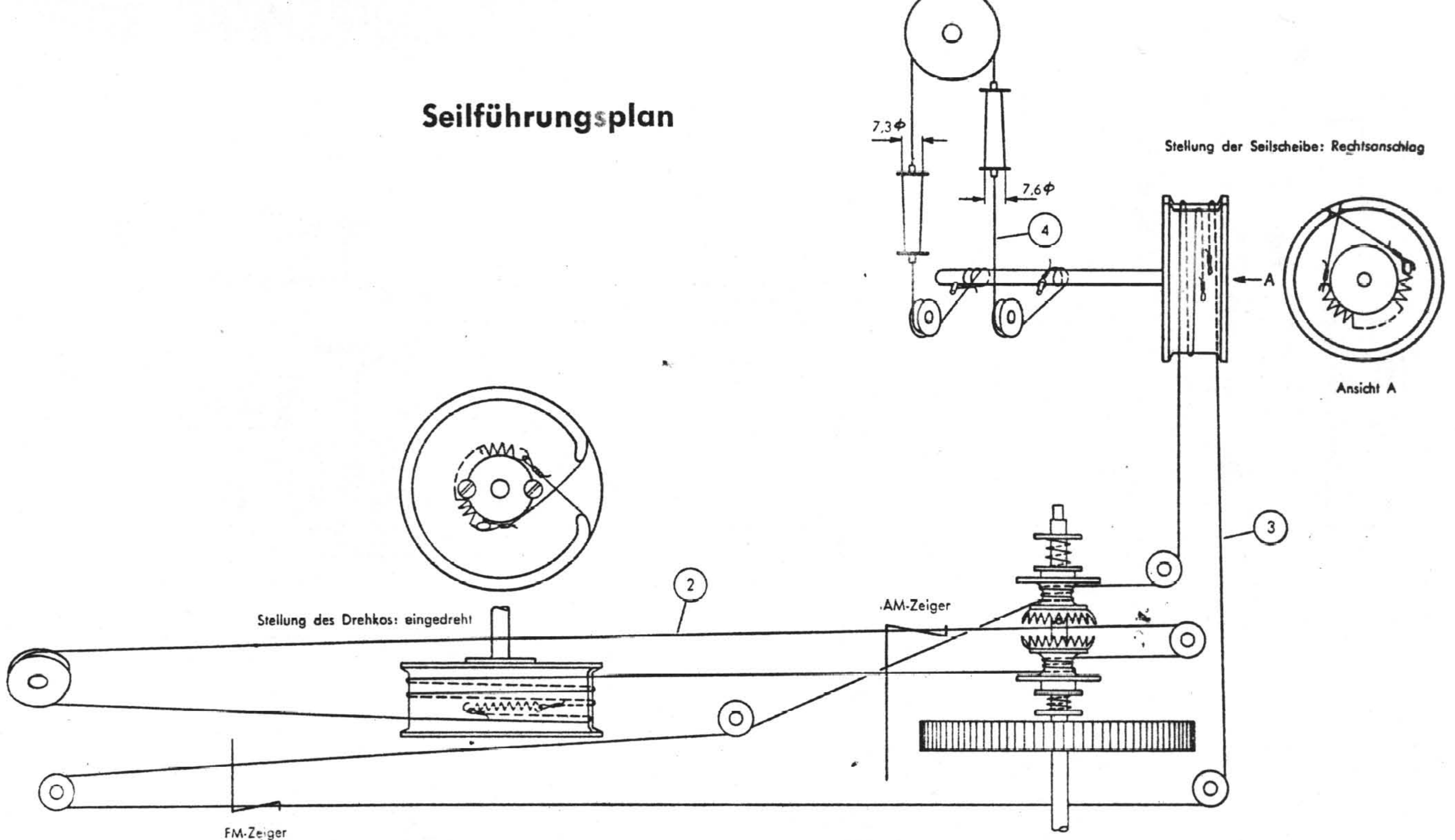
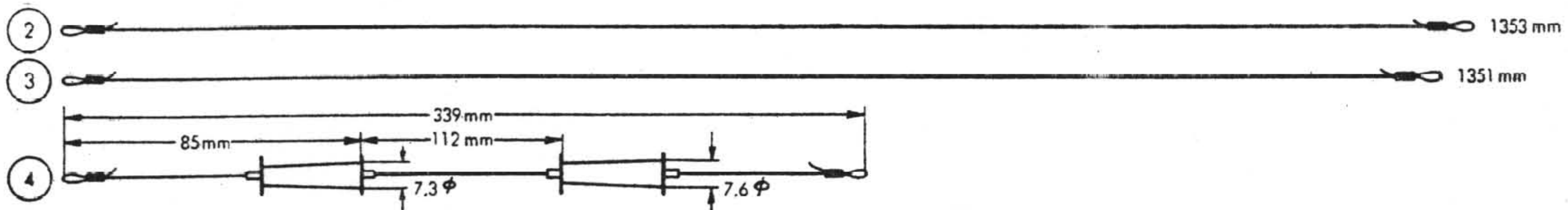


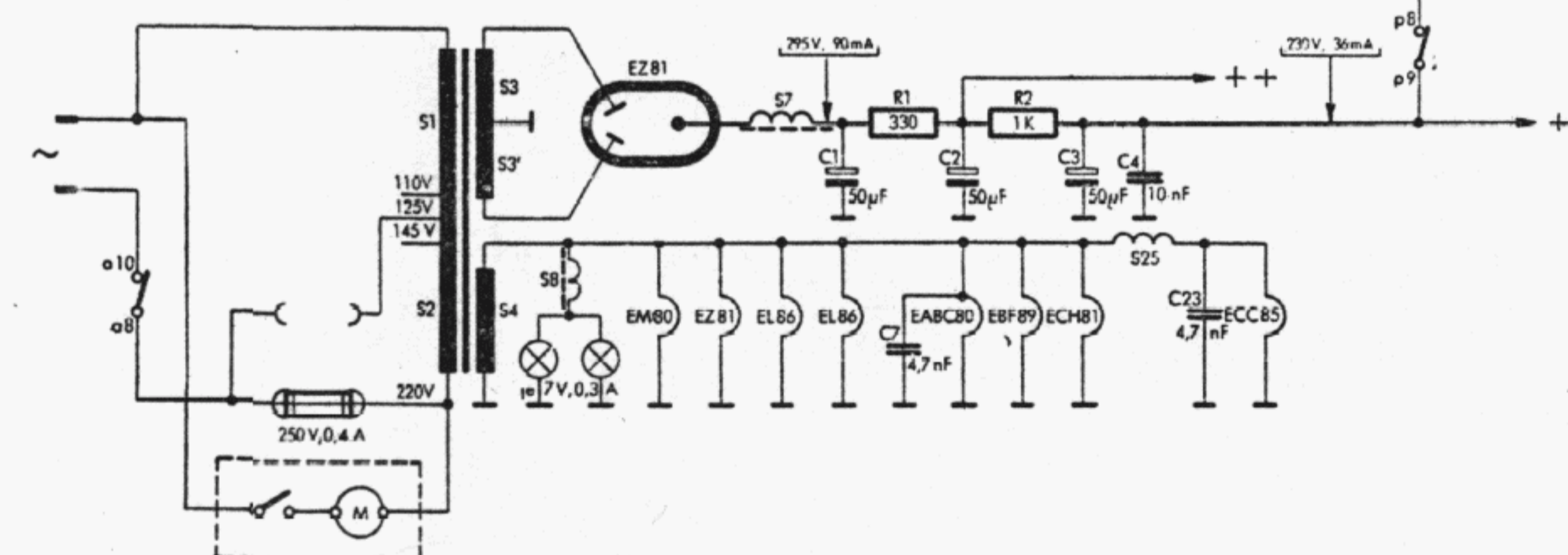
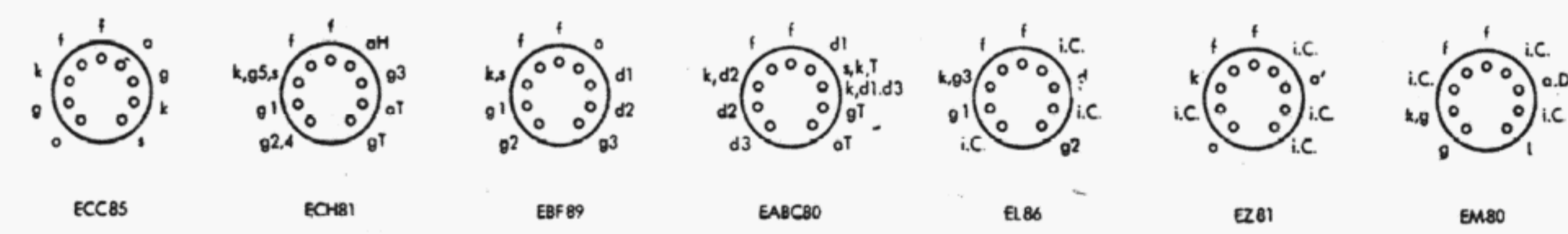
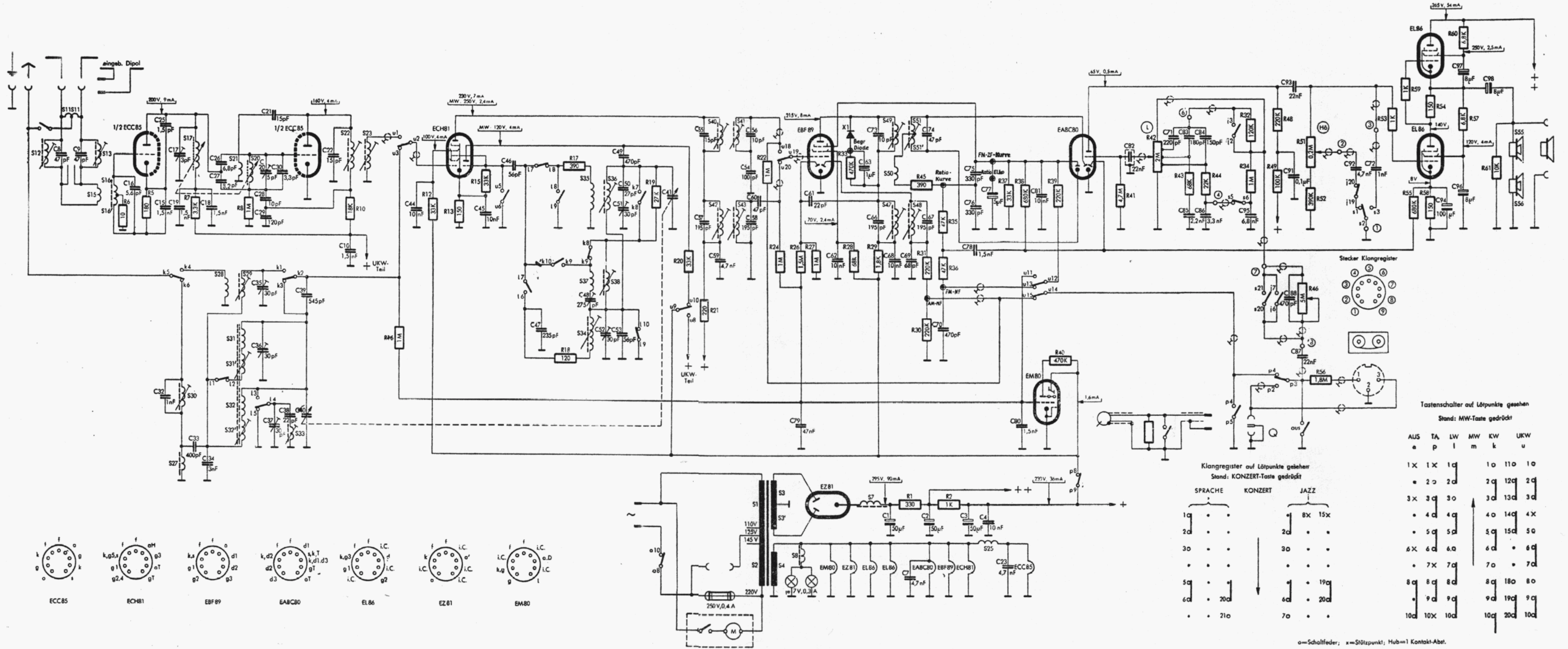
Seilführungsplan



Seillängen



④ statt 85 mm = 120 mm
 statt 112 mm = 108 mm



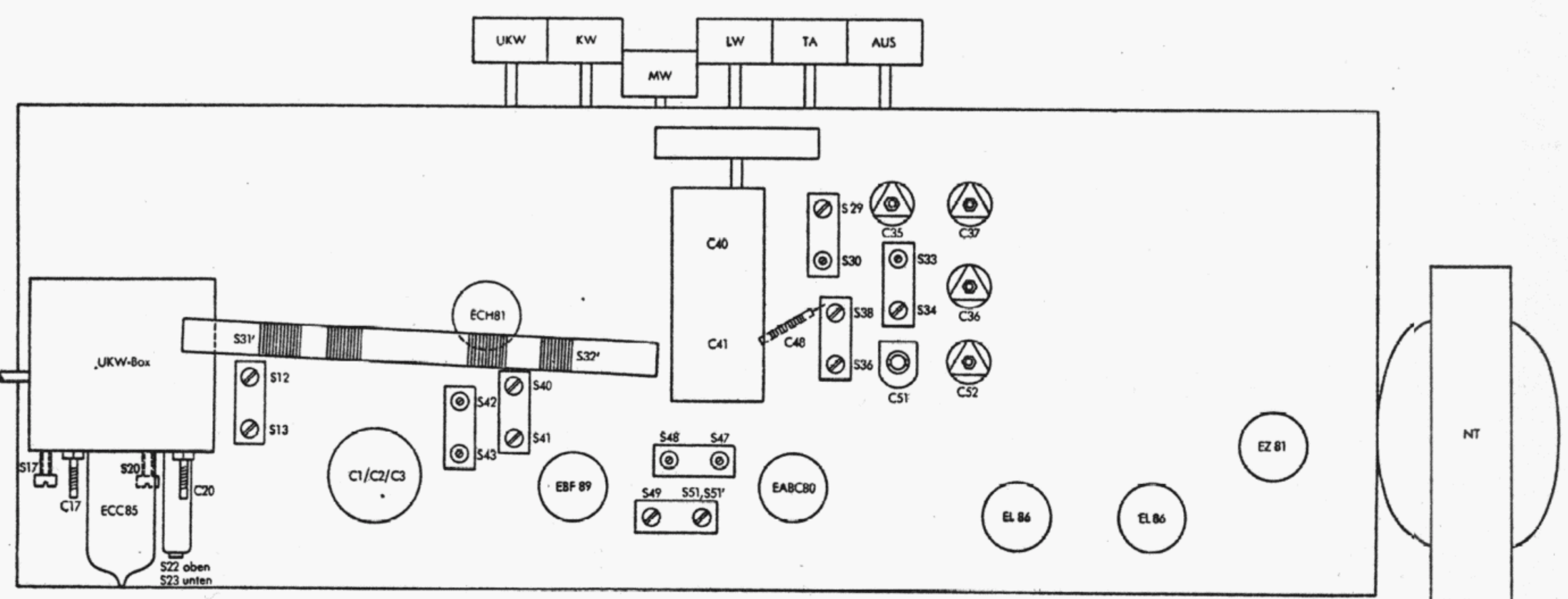
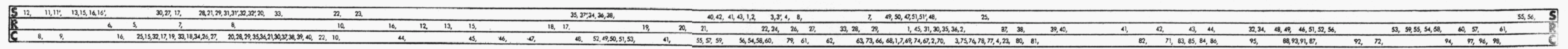
Klangregister auf Lötunkte gesehen
Stand: KONZERT-Taste gedrückt

SPRACHE	KONZERT	JAZZ
1x	1x	1x
2x	2x	2x
3x	3x	3x
4x	4x	4x
5x	5x	5x
6x	6x	6x
7x	7x	7x
8x	8x	8x
9x	9x	9x
10x	10x	10x

Stand: AUS-Taste gedrückt

AUS	TA	LW	MW	KW	UKW
1x	1x	1x	1x	1x	1x
2x	2x	2x	2x	2x	2x
3x	3x	3x	3x	3x	3x
4x	4x	4x	4x	4x	4x
5x	5x	5x	5x	5x	5x
6x	6x	6x	6x	6x	6x
7x	7x	7x	7x	7x	7x
8x	8x	8x	8x	8x	8x
9x	9x	9x	9x	9x	9x
10x	10x	10x	10x	10x	10x

o=Schallfelder; x=Stützpunkt; Hub=1 Kontakt-Abst.



Die angegebenen Spannungs- und Stromwerte gelten für den UKW-Bereich (Ausnahme MW). Spannungen wurden gemessen mit PHILIPS-Röhrenvoltmeter GM 6004.

Abgleich-Reihenfolge	Taste	Zeiger auf	Meßsenderfrequenz	Ankopplung des Meßsenders über	Verstärken	Abgleichen	Anzeige	Hinweis
ZF-Kreise	AM	MW	● 1550 kHz	460 kHz	32 nF an g1 ECH 81	S 43, S 47	S 48; S 47, S 42, S 43	max. Output
ZF-Sperrkreis	AM	MW	● 550 kHz			S 30		min. Output
Abstimmkreise	MW	MW	● 550 kHz	550 kHz	Künstliche Antenne an AM-Antennenbuchse und Ferrceptor auf Außenantenne	S 36, S 31'		max. Output
Abstimmkreise	LW	LW	● 151 kHz	151 kHz		S 34, S 32'		
Abstimmkreise	KW	KW	● 340 kHz	340 kHz		S 52, C 37		
Abstimmkreise	KW	KW	● 5,85 MHz	5,85 MHz		S 38, S 29		
Abstimmkreise	KW	KW	● 12,4 MHz	12,4 MHz		C 48, C 35		
Spiegelsperre	LW	LW	190 kHz	1110 kHz	Ferritkern auf Ferrceptor	S 33		min. Output
ZF-Kreise	FM	UKW	101 MHz	10,7 MHz FM ca. 15 kHz Hub	10 nF an g1 EBF 89	S 51	S 49, S 51	max. RV
ZF-Sperrkreise					10 nF an g1 ECH 81	S 41	S 40, S 41	max. RV
Abstimmkreise	FM	FM	● 88 MHz	88 MHz	Metallhölse auf Glasboden der ECC 85	S 23	S 22, S 23	max. Output
Abstimmkreise	FM	FM	● 98 MHz	98 MHz	S 49 nachtrimmen	S 12, S 13	S 12, S 13	min. Output
Abstimmkreise	FM	FM	● 88 MHz	88 MHz	Symmetrie-Glied an Dipolbuchsen	C 20, C 17	S 20, S 17	max. Output

R. M. B. 560426